



Hydrostatantrieb
mit 3 Fahrstufen



Motorleistung
max. 30 PS



regelbare Klima-
anlage (Option)

ISEKI
Der Systemanbieter

TM 3200 SERIE

Der kompakte Allrad-Traktor, der Akzente setzt.



Höhere Motor- und Hydraulikleistungen, neue Getriebe für alle Schalter- und Hydrostat-Modelle sowie ein erstklassig niedrig Geräuschniveau in der Kabinenversion charakterisieren die kompakte TM-Baureihe. Dabei haben unsere Ingenieure in der Kombination aus Erfahrung und zukunftsweisender Technik den Begriff des Allrad-Traktors neu definiert.



www.iseki.de



Charakteristische Merkmale:



TM 3215 AL/AHL – Flexibilität

Die Wendeschaltung (Modell AL) ist ideal für schnelle Richtungswechsel im Arbeitseinsatz. Dabei beträgt die Rückwärtsgeschwindigkeit ca. 75% der Vorwärtsgeschwindigkeit.

8 Vor- und Rückwärtsgänge bieten in jeder Fahrsituation den optimalen Geschwindigkeitsbereich. Bei der Hydrostat-Version (AHL) wird diese Funktion durch die 2-Pedalsteuerung ersetzt und erfolgt stufenlos.



TM 3245 AHL – Sicherheit

Alle AHL-Modelle mit Hydrostatgetriebe verfügen über eine unabhängige Zapfwellenschaltung, die während der Fahrt unter Last zu- und abgeschaltet werden kann.

Zudem kann über einen Tastschalter die Softanlauf Funktion aktiviert werden, um Anbaugeräte mit hoher Schwungmasse sanft anlaufen zu lassen.



TM 3265 AHL – Leistung

Im TM-Topmodell arbeitet ein kraftvoller Dieselmotor mit 1,5 l Hubraum. Pure Kraftentwicklung mit hohem Drehmoment bei gleichzeitig vorteilhaften, kompakten Abmessungen.

Die Getriebe-Steuerung erfolgt über ergonomisch angeordnete und leichtgängige Hydrostatpedale.

Wählen Sie Ihr passendes Modell:

	TM 3215 AL/AHL	TM 3245 AHL	TM 3265 AHL
Allrad-Antrieb	•/•	•	•
Hydrostat, 3 Stufen	-/•	•	•
Schaltgetriebe 8V/8R	•/-	-	-
ILS-Fahrssystem	-/•	•	•
Höchstgeschwindigkeit	23/24 km/h	25 km/h	25 km/h
Leistung, max.	24 PS	27 PS	30 PS
Tempomat	-/•	•	•
Klimaanlage	-	•	•

• serienmäßig

• optional

- nicht verfügbar

Ein sichtbar durchdachtes, ergonomisches Maschinenkonzept

Bedien- und Fahrkomfort

- Hydrostatmodelle mit professioneller Softanlaufsfunktion der Zapfwellen. Dies schont die Maschine als auch die Anbaugeräte vor Überlastungen.

- Hochwertige Bedienelemente mit präziser Steuerung in direkter Griffnähe des Fahrers

- Logisch innovativer Aufbau mit farblicher Unterscheidung der Bedienelemente (Grundfunktionen):

gelb = Antriebszapfwellen
orange = Motor/Fahrtrieb
grau = Hydrauliksteuerung

- Geräumige Fahrerplattform, vibrations- und schallgedämpft.
- Großer Fußraum für eine ungezwungene und bequeme Sitzposition.
- Zentrale Steuerung in klappbarer, integrierter Armlehne (Nur AHL-Modell mit Vollglaskabine)
- Das übersichtliche Armaturenbrett liefert alle wichtigen Fahrinformationen auf einen Blick.



Das robuste Schaltgetriebe bietet Ihnen mit 8 Gängen (8 vorwärts/8 rückwärts) für jeden Einsatz die ideale Geschwindigkeit und überträgt die Kraft mit hohen Sicherheitsreserven.

1 Leichter Zugang zum Motor für Kontroll- und Wartungsarbeiten

Robuste Stahlguss-Vorderachse mit hoher Achslast und leichtgängiger Servolenkung

Absolut gehwegtauglich; kompakte Außenbreite von 1100 bis 1295 mm

2 Modernes, informatives Armaturenbrett mit Kontrollanzeigen für Kühlwasser, Öldruck, Kraftstoff, Beleuchtungsanzeige und weiteren Funktionen.

leichtgängige, präzise 2-Pedal Hydrostatsteuerung

3 Ergonomisch angebrachter Multifunktionsschalter mit Beleuchtungssteuerung

geräumige Fahrerplattform mit Schwingungsdämpfern und einteiliger Gummi-Bodenmatte

4 Durchdachte Bedienung: gelb = Zapfwelle orange = Motor/Fahrtrieb

5 Modell AHL (Bügel) : 2 Hydraulikventile zur Anbaugeräte-Steuerung

Äußerst leichtgängiger und präziser Hebelmechanismus

Modell AL (Bügel): serienmäßig 1 Steuergerät, zweites optional)

Komfortsitz mit drei Verstellmöglichkeiten (mehr dazu auf S. 10-11)

Ausstattungen/Systemlösungen

Stufenlose Neigungsverstellung

Im Oberlenker integrierte, stufenlose Neigungsverstellung für Frontanbaugeräte (werkzeuglos)



Robuste Stahlrohrleitungen

Die Verwendung hochwertiger Materialien garantiert eine lange Lebensdauer und kennzeichnet bei ISEKI seit Jahren den bewährten Standard. Wir fertigen nach anspruchsvollen Industriestandards für die Hydraulik und elektrische Anlage.



Sichere Verbindung

Sicher in der Anwendung und absolut ohne Spiel. ISEKI-Anbaugeräte können problemlos mechanisch gekuppelt werden.



Frontzapfwelle

Frontzapfwellen leisten täglich harte Arbeit und sind permanent Schmutz ausgesetzt. Daher sind ISEKI-Frontzapfwellen komplett gekapselt und wartungsfrei aufgebaut.



* ISEKI Frontkraftheber

- kurzer Anbau
- hohe Stabilität der Querträger
- verstellbarer Oberlenker
- Spannnebelschraube für zuverlässigen Geräteanbau
- optional mit zweitem Hubzylinder

* ISEKI Frontkraftheber genießen einen guten Ruf. Der kompakte Anbau und die solide Verbindung zum Fahrzeugrahmen garantieren die Stabilität im harten Kommunaleinsatz.



Abb. mit Sonderzubehör

Optional mit einer anfahrgeschützten, integrierten Klimaanlage



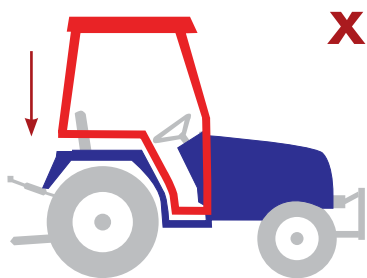
Außerordentlich großer Türöffnungswinkel

Front-, Heck- und beide Seitentüren sind mit einem Spalthalter für eine optimale Belüftung ausgestattet.

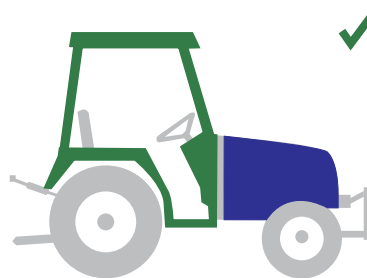


Kofflügel

Effektiver Schutz vor aufwirbelndem Schmutz oder Wasser



Standardausstattung mit aufgesetzter Kabine



Vollintegrierte Kabine

Die vollintegrierte Kabine der TM-Serie bietet zahlreiche Vorteile:

Motor und Getriebe sind nicht direkt mit der Kabine verbunden. Daher werden Schwingungen, Lärm und Hitzeabstrahlung deutlich reduziert.

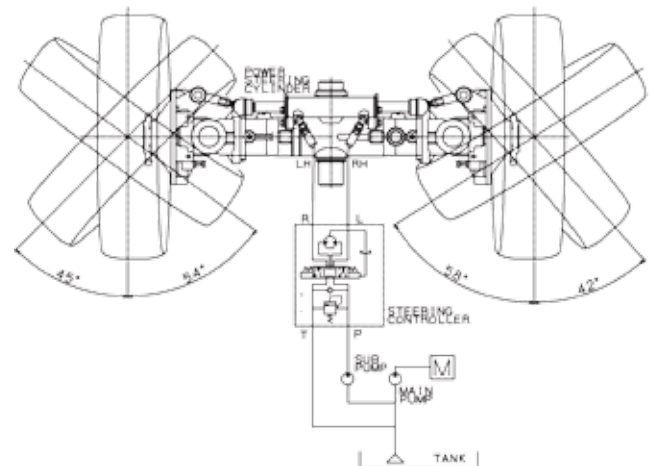


Wartung und Kontrolle leicht gemacht.

4 gewinnt. Durch den vierseitigen Zugang zum Motorraum erledigen Sie anfallende Wartungsarbeiten einfach und schnell. - Denn als Profi investieren Sie die eingesparten Zeiten doch besser in die routinierte Arbeit mit Ihrem ISEKI-Allradtraktor.



Die Motorseitendeckel sind aus hochwertigem Blech gestaltet. Die innenliegende Isolation reduziert das Fahrzeuggeräusch nach außen.



Enormer Lenkeinschlag

Die komplett neu entwickelte Vorderachse gewährleistet maximale Wendigkeit und effektiven Einsatz – besonders im beengten Gelände.

Optimale Durchfahrtsbreite

TM Allradtraktoren haben mit einer modell- und bereifungsabhängigen Fahrzeugbreite ab 1110 mm die optimale Durchfahrtsbreite für Gehwege oder enge Passagen.



10

Zugmaulkupplung



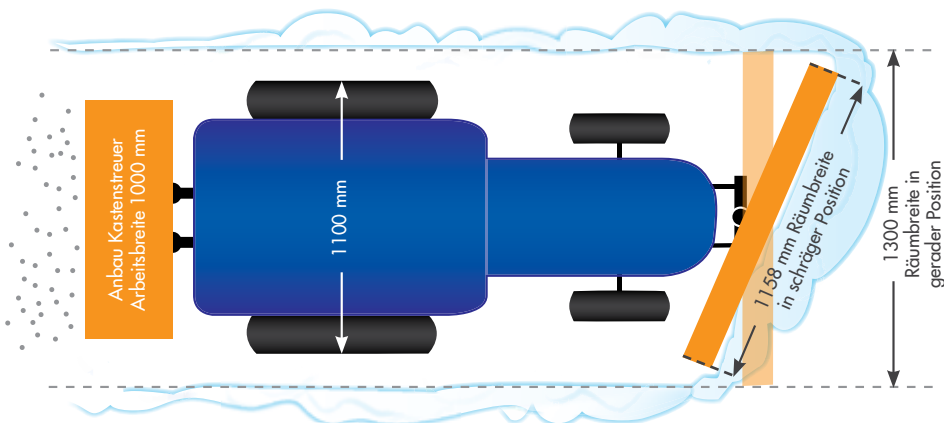
11

Kugelkopfkupplung



1110 bis 1295 mm

1948 bis 2096 mm



Mit einer ISEKI-Systemlösung (Schlepper und Anbaugeräte von einem Hersteller) erhalten Sie von A (Anbaugeräte) bis Z (Zugmaulkupplung) durchdachte und für Sie optimal abgestimmte Komplettmaschine.

360° Rundumsicht



Durchblick garantiert. Das Parallel-Wischsystem sorgt auch in den Randbereichen der Frontscheibe für freie Sicht und bildet ein wichtiges Kriterium für den sicheren Betrieb Ihrer Anbaugeräte.

Das Novum in dieser Klasse – die voll integrierte Kabine

Entspannt mehr leisten. Bereits beim Einstieg wird dem Fahrer die neue Kinematik der Pedalerie, die Übersichtlichkeit der Anzeigeeinstrumente und Kombischaltung offensichtlich.

Die neue, groß bemessene Bodengruppe gewährleistet beste Bewegungsfreiheit, die Verwendung massiver Gummiformteile bietet rutsch-, schall- und wärmeisolierende Eigenschaften, deren Vorzüge gerade beim optionalen Kabinenaufbau überdeutlich werden.

1

Optimales Raumklima

- Isolierter, verkleideter Dachhimmel
- leistungsfähige Heizanlage im Dach
- Frisch-/Umluftschaltung
- mit voll regelbarer Klimaanlage lieferbar

2

Großräumiger Fußraum

Für eine ungezwungene Sitzposition im ganztägigen Arbeitseinsatz



1



2

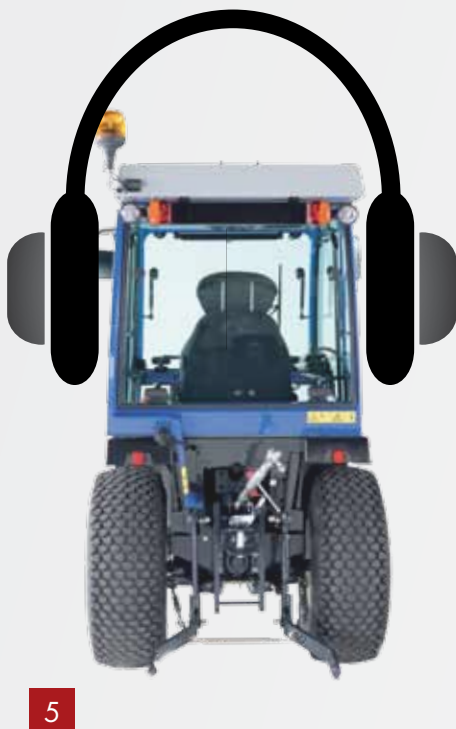


Die Joystick-Kommandozentrale zur kompletten Hydrauliksteuerung ist in Höhe und Länge verstellbar.



Die Senkdrossel zum Betrieb der Dreipunkthydraulik ist bedienerfreundlich unter dem Fahrersitz positioniert.

Optional können Ölmotorenantriebe am Traktor vorn und hinten betrieben werden. Die Ölmenge kann stufenlos vom Fahrersitz geregelt werden.



5

Vollisolierte Kabine

Nicht nur optisch ansprechend, sondern gewährleistet niedrigste Geräuschemissionen und ein angenehmes Innenraum-Klima (Klimaanlage optional).

6

Ergonomischer Fahrer-Komfortsitz

Mit 5 Verstellmöglichkeiten für Rückenlehne, Lendenwirbelunterstützung, Sitzabstand und Position in Neigung und Höhe.



3
2
1

6



Das Exzellenz-Prinzip.

Frontlader mit Hydrauliksteuerung, Kraftheber, schwingungsfrei gelagerter Komfort-Kabine u.v.m. Eine original ISEKI-Systemkombination garantiert wirtschaftlichen Betrieb, perfekten Service und Kosteneffizienz im After Sales Bereich.



ISEKI

3265

DRD

ISEKI



Professionelle Grünpflege: Effiziente Mähleistung mit 1,50 m Front- oder Zwischenachsmähwerken.



Die TM-Serie verfügt über drei Anbauräume. Damit verfügen Sie über flexible Nutzungsmöglichkeiten zu jeder Jahreszeit.

In allen Punkten überzeugend.

Die neue TM-Serie überzeugt durch Kraft und Wendigkeit. Der TM 3265 rundet die Modellreihe nach oben ab.

1.500 cm³ Hubraum mit herausragender Motorleistung, ILS-Hydrostat und zwei Hydraulikpumpen bieten in jeder Arbeitssituation kraftvolle Reserven bei maximaler Wendigkeit.

Mit ISEKI-Anbaugeräten können Sie an 365 Tagen im Jahr, zu jeder Jahreszeit und mit der optimalen Systemlösung ausgerüstet, die maximale Arbeitsleistung nutzen (Mehr dazu S. 18 - 19).

Zum Betrieb mit einer original ISEKI-Frontkehrmaschine stehen Ihnen verschiedene Modelle mit Arbeitsbreiten von 1100 bis 1500 mm zur Verfügung (KL-Serie).



Hydrauliksteuerung bequem vom Fahrersitz aus bedienbar.







ISEKI-Anbaugeräte

Unsere Anbaugeräte sind kompromisslos auf unsere Traktoren abgestimmt. Denn nur die technisch optimale Kombination aus Grundmaschine, Adaptionen und Anbaugeräten garantiert Ihnen Wertbeständigkeit und zuverlässigen Betrieb.

ISEKI-Anbaugeräte

Ihre Investition in einen ISEKI-Traktor erweist sich als besonders effizient, wenn Sie ihn mit einer Vielzahl bedarfsgerechter Anbauoptionen ganzjährig nutzen. An Ihrem professionellen & betriebswirtschaftlichen Anspruch lassen wir uns mit einem umfangreichen Systemangebot für die Kommunal- und Landschaftspflege sowie die Bodenbearbeitung messen – Tag für Tag.

Sparen Sie Zeit: Der Frontkraftheber (Aufnahme für Schneeschild oder Frontkehrmaschine) muss für Frontladerarbeiten nicht demontiert werden.



Frontlader

ISEKI-Frontlader zeichnen sich durch den kompakten Anbau und die serienmäßige Schnellwechsellvorrichtung aus.



Schneeschild

ISEKI-Anbaugeräte sind passgenau und praxisbewährt. Vielfach auftretende "Schnittstellenprobleme" kennen wir bei ISEKI nicht.



Frontkehrmaschine

Schmutz oder Schnee – mit einer ISEKI-Frontkehrmaschine erzielen Sie stets eine saubere Lösung.



Bodenfräse

mit Arbeitsbreiten von 1,00 bis 1,45 m



Vertikutierer

z.B. Vertidrain, Wiedenmann u.v.a. mehr



Anhänger

mit Nutzlasten von 1,0 - 2,5 t sowie hydraulischer Heckkipprück- oder 3-Seiten-Kippvorrichtung.



Streuer

Aufsattel-, Schleuder- oder Walzenstreuer mit 120 - 200 Litern Volumen



Grasaufnahmebehälter

mit Fassungsvermögen von 500-800 Litern. Wahlweise mit hydr. Hochentleerung zur direkten Verladung des Schnittgutes.



Front- oder Zwischenachsmähwerk

mit Arbeitsbreiten von 1,22 bis 1,50 m wahlweise als Seiten-, Heck- oder Mulchmähwerk. Oder als Zwischenachsmähwerk mit 1,22, 1,37 oder 1,50 m.



Volldrehpflug

Anbaugeräte für die Bodenbearbeitung.

Bodenfräsen, Umkehrfräsen, Holzspalter u.v.m werden durch autorisierte ISEKI-Fachhändler in optimaler Abstimmung auf Ihre Bedürfnisse angeboten.



Bereifung

Sanfter Betrieb auf englischem Rasen, komfortabler Vortrieb bei Straßenfahrt oder beste Traktion in rauem Gelände – Unser Angebot für die jeweils passende Bereifung.

Belastbarkeit versus Fahrkomfort?

Damit sich hohe Belastbarkeit und maximaler Fahrkomfort nicht gegenseitig ausschließen, bietet ISEKI eine bedarfsgerechte Reifenauswahl für den harten Geländereinsatz oder für Fahrten auf Straßen und Wegen. Dazu zählen im Besonderen Flachstollenreifen für den Garten- und Landschaftsbau sowie extrabreite Rasenbereifung für außerordentlich geringen Bodendruck - zum Beispiel für den Einsatz auf sehr empfindlichen Rasenflächen.

Universal Standard I

Bereifung 29x12.00-15
Außenbreite 1210 mm
Reifenbreite 304 mm



Universal Standard II

Bereifung 315/75D-15
Außenbreite 1230 mm
Reifenbreite 315 mm

Ackerstollen-/Ballonbereifung I

9,5 - 18
Außenbreite 1099 mm
Reifenbreite 243 mm



Ackerstollen-/Ballonbereifung II

9,5 - 16
Außenbreite 1099 mm
Reifenbreite 242 mm

Trelleborgbereifung

29x12.50-15
Außenbreite 1254 mm
Reifenbreite 317 mm



Sportplatzbereifung

31x13,5-15 Turf
Außenbreite ca. 1295 mm
Reifenbreite 348 mm



Technische Daten

ISEKI-Dieselmotor	TM 3215		TM 3245	TM 3265
	Schalt	Hydrostat	Hydrostat	Hydrostat
Hubraum	1123 cm ³	1123 cm ³	1123 cm ³	1498 cm ³
Leistung, max.	24 PS	24 PS	27 PS	30 PS
Leistung ECE R24	15 kW/20 PS	15 kW/20 PS	18 kW/24 PS	20 kW/27 PS
Drehmoment, max.	63 Nm bei 1700 U/min		79 Nm bei 2600 U/min	85 Nm bei 2600 U/min
Lichtmaschine	12 V/40 A			
Batterie	12 V/45 Ah			
Kraftstofftank	28 l			
Getriebe				
Schaltgetriebe	F8/R8	–	–	–
Vorw. Rückw.	Shuttle-Shift	–	–	–
Hydrostat	–	3 Stufen	3 Stufen	3 Stufen
Vor- Rückwärts	–	2-Pedalbetät.	2-Pedalbetät.	2-Pedalbetät.
Höchstgeschw.	23 km/h	24 km/h	25 km/h	25 km/h
ILS-Fahrsystem	–	Serie	Serie	Serie
Geschwindigkeitswähler	–	Serie	Serie	Serie
Bremse	Ölbad-Scheibenbremse			
Heckzapfwelle	540 U/min, unter Last schaltbar mit elektro-hydraulischer Lamellenkupplung			
Zwischenachszapfwelle	2000 U/min, unter Last schaltbar mit elektro-hydraulischer Lamellenkupplung			
Hydraulik				
Arbeitshydraulik	20,6 l/min			
Lenkhydraulik	12,6 l/min			
Gesamt	33,2 l/min			
Betriebsdruck	150 bar			
Hubkraft an der Ackerschiene	650 kg			
Norm-DreipunktKraftheber	Kat. 1 mit Oberlenker, Steuergerät und Senkdrossel			
Lenkung	Vollhydraulische Lenkung mit direkter Wirkung auf die Rad-Lenkschenkel			
Abmessungen (mm)				
Länge	2820		2820	2880
Breite*	1210 - 1195 mm			
Höhe über Bügel*	2365 - 2420		2365 - 2420	
Kabinenhöhe mit Hochdach*	1988 - 2049 mm			
Kabinenhöhe mit Flachdach*	1948 - 2009 mm			
Radstand	1560		1560	
Bodenfreiheit	195		220	
Spur, vorn/hinten	920/950		915/912	
Wenderadius ohne Bremse	AS: 2400/RA: 2500		AS: 2400/RA: 2500	
Gewichte				
Zulässiges Gesamtgewicht	1640 - 2250*		1640 - 2250*	
Sonstige Ausstattung				
Straßenzulassung	Ausrüstung gem. StVZO inkl. Beleuchtung, 7-polige Anhängersteckdose und Kennzeichenbeleuchtung,			
Anhängerkupplung	Anhängerkupplung mit 30er Vorsteckbolzen, werkzeuglos höhenverstellbar			
Einstellhöhe	265 - 630 mm		295 - 660 mm	
Fahrersitz	Gefederter Fahrersitz Typ: KAB mit Längsverschiebung, einstellbar auf Sitzhöhe, Rückenlehne und Fahrgewicht			
Sicherheitsbügel/Sicherheitskabine	Wahlweise lieferbar: Traktor mit CE-geprüftem klappbarem Sicherheitsbügel oder optionaler Sicherheitskabine			
Klimaanlage	–		optional (Kabinenhöhe + 25 mm)	

* In Abhängigkeit der verwendeten Bereifung



Qualität

Der Name ISEKI steht in Deutschland seit über 40 Jahren für Zuverlässigkeit und Innovationskraft auf dem jeweils aktuellen Stand der Technik. Mit unserer stufenweisen Implementierung eines Qualitätsmanagement-Systems optimieren wir unsere Produkte, Produktionsabläufe und Services in einem kontinuierlichen Verbesserungsprozess. Dabei finden Ihre anwenderspezifischen Bedürfnisse eine maßgebliche Beachtung. Auf dieser Grundlage liefern wir Ihnen stets die optimale Systemlösung aus Traktor und Anbaugeräten.

Wir konstruieren unsere wirtschaftlichen Maschinen und Systemlösungen mit eigener Forschungs- & Entwicklungsleistung. Ein hoher Anspruch, der sich in Produktion, Beratung bis hin zum After-Sales-Service konsequent fortsetzt. Dafür steht ein garantierter Ersatzteilservice innerhalb der ersten 10 Jahre als Beispiel unserer Servicequalität.

Zum Einsatz von technischen Produkten gehören auch deren Wartung und Pflege. Unsere geschulten Mitarbeiter und über 300 ISEKI-Fachhandelspartner in ganz Deutschland fühlen sich der Marke ISEKI verpflichtet; in Kundendienst, Teile-Service, Beratung und Verkauf.



Seit 40 Jahren bietet ISEKI kundenorientierte Profitechnik

Der Name ISEKI steht seit über 40 Jahren für Qualität und Zuverlässigkeit. ISEKI investiert jährlich in die Weiterentwicklung und Modernisierung. Denn rationelle und wirtschaftliche Prozesse unter Berücksichtigung von Qualität und Kundennutzen haben für Sie und für ISEKI höchste Priorität.



Ersatzteilservice binnen 24 Stunden

Über 40.000 Ersatzteilpositionen werden im zentralen Ersatzlager in Meerbusch bevorratet und erreichen bei Bedarf über Nacht den Empfänger. Dabei hilft modernste Technik von der Ersatzteildokumentation über elektronische Teilekataloge, die schnelle Auftragsabwicklung mit mobilen Datenerfassungsgeräten bis zum kurzfristigen Versand durch bekannte und zuverlässig arbeitende Paketdienste.



Grund- und Anbaugeräte aus einer Hand

Als Deutschlands Systemanbieter Nr. 1 bietet ISEKI Grund- und Anbaugeräte aus einer Hand an. Speziell für deutsche Anforderungen entwickelt und in unseren Produktionsstätten Meerbusch und Naunhof gefertigt, erhalten Sie eine perfekt abgestimmte Systemlösung für Ihren Bedarfsfall.

 **ISEKI**
Der Systemanbieter

ISEKI-Maschinen GmbH

Rudolf-Diesel-Str. 4
40670 Meerbusch

Tel.: 02159 5205-0
Fax: 02159 5205-12

Internet: www.iseki.de

WI-IDB0069
Stand: 06.11/5T/EU

Ihr ISEKI-Fachhändler: Beratung · Verkauf · Service